

Преимущества данного метода лечения для пациентов

Этот метод лечения исключает:

- операцию
- боль
- необходимость специальной фиксации черепа
- наркоз
- пребывание в больнице
- последующую реабилитацию

точность – контроль – безболезненность

Опухоли головного и спинного мозга
лечатся робототехникой, сопровождаемой
высокоточным изображением.

При этом амбулаторном методе лечения
не возникает проблем, связанных со
специальной фиксацией черепа, общим
наркозом или оперативным вмешательством.

Европейский CYBERKNIFE – Центр Мюнхен – Гроссхадерн

Руководители Центра:

Др. мед. Александер Муачевич
Приват-доцент др. мед. Берндт Вовра
Max Lebsche Platz 31
D-81377 München
Тел.: 089/45 23 36 - 0
Факс: 089/45 23 36 - 16
Электронная почта: info@cyber-knife.net

Информация на русском языке:
Др. Алла Шутина
Инна Миньковская
Тел.: +49 89 74 42 96 14
+49 179 53 65 15 7
+49 174 97 72 34 9
Факс: +49 89 74 42 98 47
Электронная почта: info@avimedico.de

www.cyber-knife.net

CYBERKNIFE – Центр



Мы рады возможности
представить Вам Европейский
CYBERKNIFE – Центр
Мюнхен – Гроссхадерн

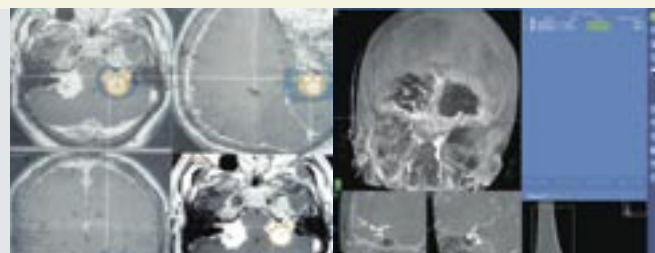
Это первый CYBERKNIFE аппарат в
Германии, используемый в рамках
совместного проекта по совершенствованию
методов лечения онкологических
заболеваний, в частности поражений мозга.

Новым является расширение
терапевтического спектра воздействия на
злокачественные и доброкачественные
новообразования спинного мозга и
позвоночника.

Применение высоких технологий в медицине

CYBERKNIFE – радиохирurgia может использоваться в определённых случаях как альтернатива традиционной многонедельной лучевой терапии или как дополнение к общепринятым хирургическим вмешательствам.

Терапевтические возможности инновационной технологии значительно превосходят все известные на сегодняшний день методики.



Система контроля поражённого участка по изображению в режиме реального времени



Новизна метода CYBERKNIFE - системы основывается на технической интеграции двух компонентов:

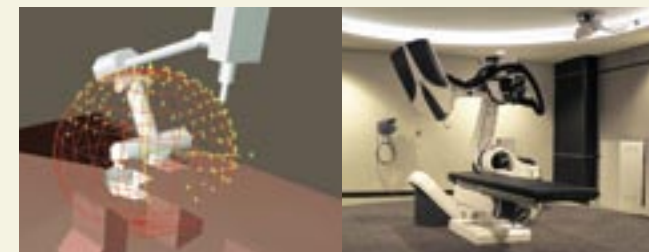
1. особо лёгкий и компактный аппарат с высокой точностью облучения закреплён на руке специального робота. Любая часть тела достигается целенаправленно, и поражённые ткани надёжно удаляются без применения скальпеля. CYBERKNIFE - система значительно более гибкая в практическом применении, чем все до настоящего времени используемые в этой области технологии.

2. CYBERKNIFE - система при помощи компьютера контролирует локализацию опухоли и может автоматически компенсировать движения пациентов во время сеанса лечения.

Спектр лечения

Мюнхенская CYBERKNIFE - система ориентирована на лечение сосудистых и опухолевых поражений головного мозга, спинного мозга и позвоночника.

Однако CYBERKNIFE - система применяется также и при лечении злокачественных заболеваний других органов.



Процесс лечения

Проведение терапии не требует никакой специальной подготовки. В этот день пациент может позавтракать и не прерывать приём ранее предписанных медикаментов.

Продолжительность сеанса лечения составляет примерно один час.

